

# 社会福祉法人 清和会

認定こども園大津保育園・認定こども園みなみ保育園

Q “認定こども園” って??



A 認定こども園とは

就学前の教育・保育ニーズに対応する新しい選択肢です

子どもと保護者のことを考えて、「認定こども園」は生まれました。幼稚園と保育園の良いところを活かし、子ども達の「教育」「保育」「子育て」を総合的にサポートできるようになりました。

3歳の誕生日を迎えたタイミングで1号認定に変更可能。3歳以上児保育料無償化の対象となります。詳しくは、お問い合わせください

Q “認定こども園” のよいところは??

A 認定こども園のよいところ

- \*POINT1 すべての子どもが利用できます  
お父さん・お母さんが働いていなくても大丈夫(満3歳以上)
- \*POINT2 年齢の違う子どもたちが一緒に育っていきます  
0~5歳までの子ども達の触れ合いの場を提供
- \*POINT3 地域の子育て家庭を支援します  
「子育て相談」「親子の集いの場」などの子育て支援



## 保育時間

時間	7:00 (順次登園)	8:30	9:00	12:00 (昼食)	13:00 (順次降園)	16:30	18:00	19:00
①2・3号 保育標準時間 認定	保育・教育時間							延長保育
②2・3号 保育短時間 認定	延長保育	保育・教育時間				延長保育		
③1号 教育標準時間 認定	延長保育	教育時間(4時間程度)			延長保育			

## 対象年齢(認定区分)

- 1号: 満3歳以上で教育を希望
- 2号: 満3歳以上で保育・教育を希望
- 3号: 満3歳未満で保育・教育を希望  
(2, 3号は両親の就労等が必要)

## 問い合わせ先 社会福祉法人 清和会

\*認定こども園大津保育園

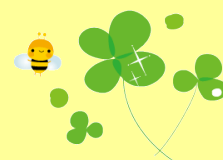
住所 大津町1353

電話 0293(46)5811

\*認定こども園みなみ保育園

住所 中郷町足洗字後宿911-15

電話 0293(43)2019





## 認定こども園大津保育園



所在地	北茨城市 大津町 1353
電話	0293-46-5811
設置者	社会福祉法人 清和会 理事長：小池 健 園長：小池友子
定員	1号認定【幼稚園 満3歳～就学前】 15名 2号認定【保育園 満3歳～就学前】 85名 3号認定【保育園 0歳～2歳】 55名
経費	1号認定【完全給食】毎月 5,000円(内訳：主食費1,000円・副食費4,000円) 1号認定 延長料金：13:00～19:00 100円(新2号認定：無償化対象により無料) 2号認定【完全給食】毎月 5,000円(内訳：主食費1,000円・副食費4,000円) 2・3号認定 ◎標準時間：延長料無料 ◎短時間：延長料金：30分 50円 父母の会会費：2,000円／年
職員状況	園長：1名、保育士：29名、看護師：1名、栄養士：1名、調理員2名 学童支援員：2名、指導員：1名、事務員：2名、嘱託医(内科・歯科)：2名 保育補助：1名



## 認定こども園みなみ保育園



所在地	北茨城市 中郷町足洗字後宿 911-15
電話	0293-43-2019
設置者	社会福祉法人 清和会 理事長／園長：小池 健
定員	1号認定【幼稚園 満3歳～就学前】 15名 2号認定【保育園 満3歳～就学前】 50名 3号認定【保育園 0歳～2歳】 40名
経費	1号認定【完全給食】毎月 5,000円(内訳：主食費1,000円・副食費4,000円) 1号認定 延長料金：13:00～19:00 100円(新2号認定：無償化対象により無料) 2号認定【完全給食】毎月 5,000円(内訳：主食費1,000円・副食費4,000円) 2・3号認定 ◎標準時間：延長料無料 ◎短時間：延長料金：30分 50円 父母の会会費：2,400円／年
職員状況	園長：1名、保育士：21名、看護師：1名、調理員：3名 学童支援員：1名、指導員：2名、事務員：1名、嘱託医(内科・歯科)：2名

## 1号認定は満3歳の誕生日の前日から認定変更できます！

北茨城市は、幼稚園区分の1号認定(満3歳児～)と保育園区分の3歳児クラスから保育料が無償化になり、給食費のみの徴収となります。幼稚園区分つまり1号認定児に関しては、満3歳の誕生日前日から認定変更することができるのです。ご希望の方は、保育園までご相談ください。

### 満3歳児1号認定の場合にかかる月の費用について

\* 保育料: **無償**

\* 給食費: 5,000円(主食代1,000円+副食代4,000円)

\* 延長料: 13:00～ 100円/1日

例) 1か月(1日～末日)延長利用日数20日とすると1か月の延長料金=2,000円

\* 合計: 5,000円+2,000円=7,000円 **1か月7,000円の負担**



社会福祉法人清和会  
認定こども園大津保育園  
認定こども園みなみ保育園